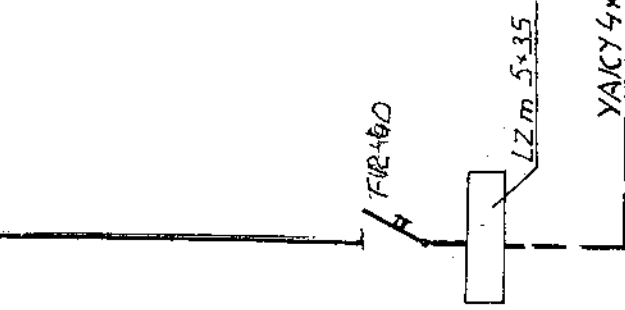
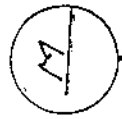
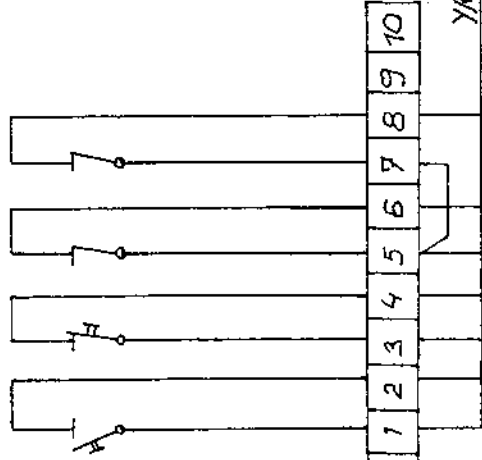


SILNIK POMPY



PRZYCISK "ZAF"
PRZYCISK "WYF"
ZABEZP. SLICHB.B.
SYGN. ODM. WAZLU



X
10x2UG-4

YKSYFEL 7x2.5 (do SS-6)

YAKY 4x25 (do RG)

STEROWANIE RĘCZNE (LOKALNE) TYLKO
PO WYBORZE OPCJI STEROWANIA W SS-6
WIG PROJEKTU AKP

OBUDOWA Z TWORZYWA II-GA KLASA IZOLACJI
ODPORNA NA PROMIENIE UV ZABUDOWANA
NA FUNDAMENCIE DRZEII PREFABRYKOWANYM.
ZAMKNIĘCIE DRZEII OBUDDWY ZAMCIEEM
TYPDNYM DLA PUK ROPCZYCE

ZAKŁAD USŁUG TECHNICZNYCH inż. HENRYK PIENIAŻEK
37-200 Przeworsk, ul. Wietrzaków 13

Przedmiot rysunku

STACJA WZJECIA KIDDY
LUBZINA

Przedmiot rysunku

SCHIEMAT SURZYNYKI
STEROWNICZEJ SS-7-SS-8

Specjalność: nr uprawnień: 13011/0101/002/13

STACJA WZJECIA KIDDY
LUBZINA

elektr. projekt. i wykonawstwo
ul. Wietrzaków 13
37-200 Przeworsk

INŻ. H. PIENIAŻEK
PROJEKTOWAŁ

INWESTOR: GMINA ROPCZYCE
LUBZINA

STAN: 13.01.2011